

Probleme in Mathe...?



**Komm ins HBS-
Mathebüro!**

FAQs zum Mathebüro

Was ist das „Mathebüro“? – Das Mathebüro ist das schulinterne Matheunterstützungsangebot, das Schülerinnen und Schülern Hilfe anbietet, die in Mathe aktuell kleinere oder größere Probleme haben.

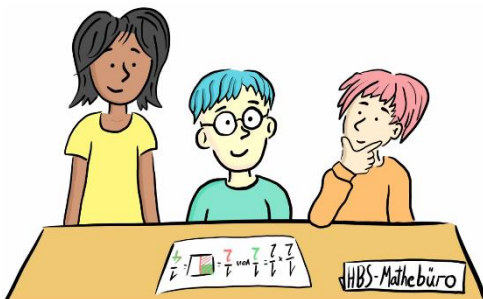
Für wen ist das Angebot? – Wenn Du in Mathe z. B. Schwierigkeiten hast, dem Unterricht zu folgen, die Hausaufgaben zu bearbeiten oder Dir wichtige Grundlagen fehlen, ist das Angebot vielleicht etwas für Dich. Deine Eltern können Dir nicht so richtig helfen bzw. zuhause hast Du andere Dinge im Kopf als Mathe? Oder Deine Mathelehrkraft erklärt die Dinge zwar gut, aber es geht trotzdem manchmal etwas zu schnell und Du bräuchtest einfach jemanden, der es Dir nochmal zeigt? Dann solltest Du auf jeden Fall vorbeikommen. Das Angebot ist aktuell für die Klassen 5 bis 10 gedacht.



Wer ist für das Mathebüro zuständig? – Die Organisation übernimmt Herr Krüger, das Angebot selbst wird von den Mathescouts durchgeführt.

Wer sind die Nachhilfelehrkräfte („Mathescouts“)? – Die Mathescouts sind Schülerinnen und Schüler aus der Oberstufe (aktuell Q2/13. Klasse), die nicht nur mathematisch besonders fit sind, sondern sich darüber hinaus auch dadurch auszeichnen, dass sie gut erklären können und sich mit Dir bestimmt hervorragend verstehen werden.

Kann ich mir meinen Mathescout aussuchen? – Nein, Du buchst lediglich einen Platz. Es sind aktuell insgesamt über zehn verschiedene Mathescouts, die das Angebot durchführen. Wer Dich an dem jeweiligen Tag unterstützt, steht vorher nicht fest. Du kannst aber vor Ort Wünsche äußern.



Handelt es sich um Einzelnachhilfe? – Nicht unbedingt. Die endgültige Aufteilung erfolgt jedoch vor Ort. So kann es sein, dass manche eher eine Einzelunterstützung brauchen und andere, die z. B. aus derselben Klasse kommen, auch zu dritt oder viert in einer Gruppe betreut werden können. Das klärt ihr direkt mit den Mathescouts, wenn ihr da seid.

Wann und wo findet es statt? – Direkt in der Schule und nach dem Unterricht oder in der Mittagspause. Bis auf Weiteres sind die Termine und Treffpunkte jede Woche (es gelten die bei Buchung gezeigten Termine):

- **Montag, 7. Stunde, 12:50 Uhr, Treffpunkt:** vor dem Korridor F (Klassenräume 9. Klassen)
- **Montag, 8. Stunde, 13:45 Uhr, Treffpunkt:** vor dem Korridor F (Klassenräume 9. Klassen)
- **Dienstag, 7. Stunde, 12:50 Uhr, Treffpunkt:** vor dem Korridor F (Klassenräume 9. Klassen)
- **Mittwoch, 7. Stunde, 13:45 Uhr, Treffpunkt:** vor dem Korridor F (Klassenräume 9. Klassen)
- **Donnerstag, 7. Stunde, 12:50 Uhr, Treffpunkt:** vor dem Korridor F (Klassenräume 9. Klassen)
- **Freitag, 7. Stunde, 12:50 Uhr, Treffpunkt:** vor dem Korridor F (Klassenräume 9. Klassen)

Du kannst also einfach im Anschluss an Deinen Unterricht noch etwas in der Schule bleiben oder eine Freistunde nutzen. Ihr werdet dann von den Mathescouts auf die freien Klassenräume in kleine Gruppen aufgeteilt. Bitte sei unbedingt pünktlich da!

Muss ich jede Woche kommen? – Nein. Du buchst Dir dann eine Stunde, wenn Du sie brauchst. Das kann einmalig vor einer Klassenarbeit sein oder ganz klassisch wie bei einer Nachhilfe einmal die Woche. Du kannst Dir auch einen Dauerplatz buchen – sag einfach Deinem Mathescout Bescheid, dass Du jede Woche kommen möchtest. Vergiss nicht, Deinen Termin zu stornieren, falls Du doch nicht kommen kannst.

Ich bin mir nicht sicher, ob das Angebot etwas für mich ist. Wer kann mir helfen? – Da ist Deine Mathematiklehrkraft die richtige Anlaufstelle. Sie kann sicherlich am besten einschätzen, ob das Angebot etwas für Dich ist. Oder Du kommst einfach mal vorbei und probierst es aus.

Was kostet es? – Das Angebot ist komplett kostenfrei, da die Finanzierung im Rahmen des „LERNCHANCEN:SH“-Projektes durch das Land Schleswig-Holstein erfolgt.

Erfahren meine Lehrkräfte von meinem Besuch im Mathebüro? – Ja, die Mathescouts informieren Deine Mathematiklehrkraft darüber, dass Du im Mathebüro warst und was Du dort gemacht hast. Natürlich ist der Besuch nicht bewertungsrelevant – auch wenn es sicherlich einen guten Eindruck macht, dass Du Deine Mathe-Probleme angehst!

Wie lange läuft das Projekt? – Bis auf Weiteres!

Was mache ich, wenn ich noch Fragen habe? – Bei Fragen wende Dich bitte an Deine Mathematiklehrkraft oder direkt per E-Mail an Herrn Krüger (marvin.krueger@hbs-schule.de).

Ich möchte das Angebot gerne nutzen. Wie bekomme ich einen Platz? – Die Buchung erfolgt über ausschließlich IServ. Eine Anmeldung per E-Mail oder persönlich ist nicht möglich, außer bei den Dauerplätzen. Die Anzahl der Plätze ist begrenzt. Bei kurzfristiger Buchung kann es daher sein, dass es keine Plätze mehr gibt. Falls Du nicht kommen kannst, dann storniere Deine Buchung bitte so früh wie möglich, damit jemand anderes Deinen Platz nutzen kann.



Die Buchung ist immer **Mittwochabend ab 18:00 Uhr** für die darauffolgende Woche möglich! Du buchst Deinen Platz über das „Kurswahlen“-Modul bei IServ.

Hier geht es direkt zur Buchung:

kurzelinks.de/mathebuero



Alles Wichtige findest Du auch noch einmal in unserem Erklärfilm:

kurzelinks.de/mathebueroclip



HBS-Mathebüro

... damit Mathe Dir auf Deinem Weg zum Schulabschluss
nicht mehr im Weg steht!



HBS-Mathebüro
Mathehilfe an der
Hans-Brüggemann-Schule
Langenheisch 27-29
24582 Bordesholm

LERNCHANCEN:SH